

# UNA PASSEJADA PER L'OBRA DE JOSEP LLIMONA

150 ANYS

Exposició en homenatge a l'obra de Josep Llimona, el relat a tots els artistes de Catalunya, els artistes i líbrals, que són la gent més selecta de la terra"  
Alvares Micalet, "Homenaje a Josep Llimona en 1907"



UNA PASSEJADA PER L'OBRA DE JOSEP  
LLIMONA

BARCELONA

100th Anniversary  
Art XXI Century



UNA PASSEJADA PER L'OBRA DE JOSEP  
LLIMONA



MEAM  
Museu Europeu d'Art Modern  
www.meam.es

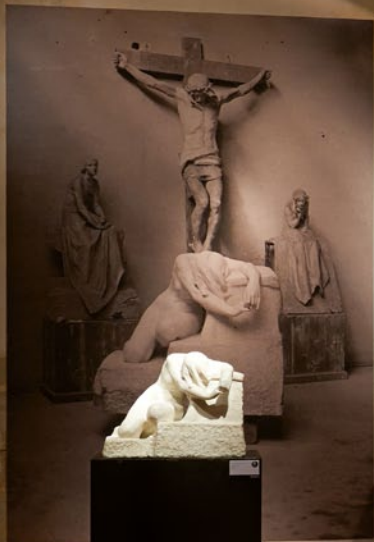
BARCELONA inspira JONA

MEAM  
Museu Europeu d'Art Modern  
2014-2015









Sala  
Duig i Cadafalch



Man in Hat (1905) by August Rodin





Study for 'The Descent from the Cross', 1868-70  
Charcoal on paper  
18 x 24 cm  
MEAM



Study for 'The Descent from the Cross', 1868-70  
Charcoal on paper  
18 x 24 cm  
MEAM



Study for 'The Descent from the Cross', 1868-70  
Charcoal on paper  
18 x 24 cm  
MEAM



Study for 'The Descent from the Cross', 1868-70  
Charcoal on paper  
18 x 24 cm  
MEAM















Pastoral (AFLB)





Henry Moore, *Crouching Woman*, 1950  
Marble  
The Moore Foundation  
MEAM













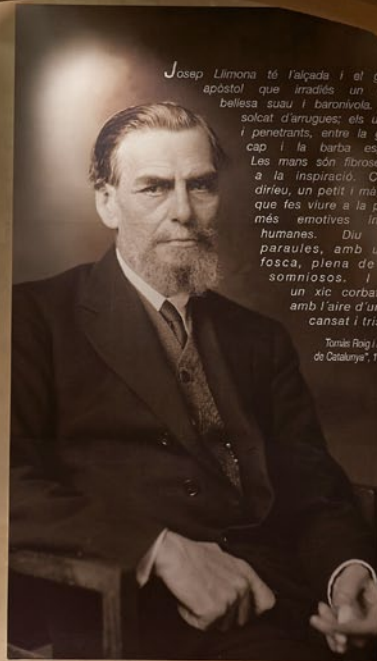




È una scultura che rappresenta una delle figure più importanti della storia dell'arte. Auguste Rodin, il creatore di questa opera, è considerato uno dei più grandi scultori del XIX secolo. La scultura è stata commissionata per il Museo di Brno, in Repubblica Ceca, e fu scolpita tra il 1880 e il 1883. La scultura è stata esposta in diverse occasioni, tra cui la Biennale di Venezia del 1895 e la Biennale di Parigi del 1904. La scultura è stata restaurata nel 1970 e nel 1980. La scultura è stata esposta in diverse occasioni, tra cui la Biennale di Venezia del 1895 e la Biennale di Parigi del 1904. La scultura è stata restaurata nel 1970 e nel 1980.







*Josep Llimona té l'alçada i el pe  
apòstol que irradia un h  
bellesa suau i baronivola. L  
solcat d'arrugues; els ulls  
i penetrants, entre la gr  
cap i la barba esp  
Les mans són fibroses  
a la inspiració. Qu  
dirieu, un petit i mag  
que fes viure a la pe  
més emotives i in  
humanes. Diu  
paraules, amb un  
fosca, plena de  
somniaços. I  
un xic corbat  
amb l'aire d'un  
cansat i tris*

*Tornàle Reg i L  
de Catalunya", 10*

**Comissària exposició: Natàlia Esquinas**

### **Agraïments**

**Museus i Fundacions:** Museu d'Art de Cerdanyola, Museu Deu (El Vendrell), Museu Comarcal de la Garrotxa (Olot), Museu del Modernisme Català (Barcelona), Museu de Montserrat, Museu Nacional d'Art de Catalunya (MNAC), Museu de Terrassa (MdT) i la Fundació de les Arts i els Artistes (MEAM).

**Comerciants:** Carlos Campillo, Àgueda Romañá, Víctor i Fills.

**Col·leccionistes privats i família:** Josep Blanch, Marc Codina, Josefina Figueres (Vda. Tamburini), Maria Juandó Llimona, Marta Juandó Llimona, Joaquim Llsansó, Carme Fernández de Castro, Rafel Llimona, Joan Llimona, Francesc Llimona, Anna Llimona, Carme Llimona, Josep Llimona, Joaquim Llimona, Miquel Llimona, Família Llimona-Escarpanter, Joaquim Soler i Jacqueline Elmke.