



**EXPOSICIÓ AL MEAM**  
**Al taller de Josep Clarà**  
**Els guixos d'un escultor irrepètible**

**10.03.2016 · 19.06.2016**

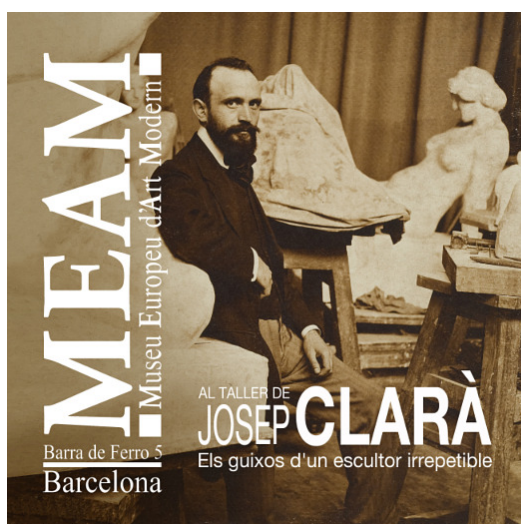
**Dossier de premsa**

Exposició  
Al taller de Josep Clarà

## 1. Introducció

Després de l'èxit assolit amb l'exposició del 150è aniversari de l'escultor Josep Llimona, el MEAM ha preparat una altra mostra de popularitat semblant, centrada aquest cop en la figura del també escultor Josep Clarà.

Aquesta exposició ha estat coproduïda pel MEAM i pel Museu de la Garrotxa d'Olot, d'on venen la major part de peces exposades, procedents de l'antic Museu Clarà de Barcelona, i on s'han restaurat una setantena d'obres.



CATÀLEG DE LA MOSTRA  
Inclou pròlegs de Josep Manuel Infiesta i Montserrat Mallol, directors del MEAM i del Museu de la Garrotxa d'Olot, respectivament; estudis biogràfics i de l'evolució de l'obra de Clarà, signats per la comissària Cristina Rodríguez, Irene Gras (cocomissària) i per Bernat Puigdollers; comentaris i catalogació de diverses obres, per Natàlia Esquinas, Juan Carlos Bejarano, Irene Gras i Núria Aragonès. A més, recull fotografies de les obres exposades, i vistes panoràmiques de tota l'exposició.

## 2. Nota de premsa

### **El MEAM i el Museu de la Garrotxa mostren l'univers Clarà a partir dels originals de l'escultor olotí**

A partir del 10 de març, el Museu Europeu d'Art Modern (MEAM), en coproducció amb el Museu de la Garrotxa d'Olot, presenta l'exposició Al taller de Josep Clarà. Els guixos d'un escultor irrepitible, centrada en la figura de l'artista olotí, un dels creadors catalans més destacats de la primera meitat del segle XX i un dels artistes amb més projecció internacional de la seva generació.

L'exposició, comissariada per Cristina Rodríguez Samaniego, en col·laboració amb Irene Gras Valero, obre una finestra a "l'univers Clarà" a partir dels guixos més rellevants de cada una de les èpoques de la prolífica vida de l'escultor, tots ells procedents de l'antic Museu Clarà, juntament amb dibuixos, fotografies i altres materials visuals. Entre les més de 80 peces que formen part de la mostra, destaquen els guixos d'obres escultòriques emblemàtiques com ara: La Deessa i Joventut (1928), que es poden veure a la plaça Catalunya de Barcelona; Monument al treball (1915), escultura monumental, situada a la plaça del Doctor Robert de Sabadell; Maternitat (1948), ubicada a la plaça Clarà d'Olot, i Retrat femení (1913), peça de guix que conserva els punts fets per l'escultor que li van permetre passar el guix a marbre.

Molts d'aquests guixos es mostren al públic per primera vegada. Procedeixen del Museu de la Garrotxa d'Olot, on es conserva la major part dels treballs de l'artista i on s'han restaurat més d'una setantena de peces. Es tracta de l'obra de Clarà més autèntica i primigènia, a partir de la qual crea les seves escultures en material definitius, com ara el marbre i el bronze.

La mostra pretén apropar els visitants a la figura de l'escultor i a la seva obra que, després del tancament del Museu Clarà de Barcelona (1995), havia quedat un mica oblidada. L'exposició presenta dues vessants que s'interrelacionen i construeixen una mirada diferent i renovada sobre aquest artista. D'una banda, s'explica la trajectòria de Josep Clarà (Olot, 1878 - Barcelona, 1958) i se'n destaquen les obres més importants, moltes d'elles inèdites. I de l'altra, s'explora el concepte del taller de l'artista i s'il·lustra el treball de l'escultor, els seus processos creatius, el funcionament del taller, les tècniques emprades, etc.

Al taller de Josep Clarà. Els guixos d'un escultor irrepitible es podrà veure al MEAM del 10 de març al 19 de juny de 2016 i al Museu de la Garrotxa d'Olot del setembre de 2017 al gener de 2018.

### 3. La trajectòria d'un artista

Josep Clarà i Ayats (Olot, 1878 - Barcelona, 1958) és un dels artistes catalans més destacats de la primera meitat del segle XX i una de les figures amb més projecció internacional de la seva generació.

L'exposició Al taller de Josep Clarà. Els guixos d'un escultor irrepètible explica la trajectòria de l'escultor olotí i destaca les obres més importants en guix que fins ara mai havien estat exhibides al públic. Així, es convida al visitant a resseguir els seus inicis i el seu salt a París, les seves obres simbolistes i noucentistes, els seus projectes públics i els retrats, fins a arribar als darrers anys. Alhora, pretén apropar el públic al concepte del taller de l'escultor i s'il·lustra el seu treball a l'estudi, des de la idea fins a la formalització d'aquesta en material definitiu, els processos creatius autònoms i de comanda, la feina col·laborativa entre l'escultor i els ajudants, les tècniques emprades, etc.

### 4. Àmbits expositius

A l'exposició s'entretreixeixen dos fils conductors: el descobriment de l'obra de Clarà, i les singularitats i natura del treball d'un escultor de la seva categoria, de manera que s'ha aconseguit un projecte diferent, visual i entenedor. Així doncs, en aquesta mostra, el visitant entrarà al taller de l'escultor (un espai habitualment desconegut per al gran públic) i descobrirà la seva obra i la seva manera de treballar.

La mostra se centra en els guixos de l'escultor, un material que tot i que no gaudeix de la reputació del marbre o del bronze, té un valor afegit, ja que serveix a l'artista per passar la seva creació original en argila a materials més resistents i definitius. El guix és fràgil i de caràcter pràctic, per això no acostuma a emprar-se en mostres artístiques. L'aposta de l'exposició que presenten el MEAM i el Museu de la Garrotxa és singular i inèdita.

## 5. Una mostra singular

La primera planta del MEAM exhibirà més de 80 escultures de formats molt diversos, que poden arribar a mides de fins a 3 m d'alçada. Panells explicatius acompanyen el recorregut per crear un discurs didàctic i interessant de l'evolució artística de Josep Clarà. A la planta tercera del Museu, es fa una reconstrucció del taller d'escultor, amb fotografies, models, motllos, obres en guix, eines, etc., que facilita les activitats didàctiques adreçades a escoles, casals, etc., i on s'explicarà de forma més interactiva l'ofici de l'escultor.

## 6. Peces emblemàtiques

Entre les obres emblemàtiques de la mostra, destaquen els guixos de: La Deessa i Joventut (1928), situades a la plaça Catalunya de Barcelona; Monument al treball (1915), escultura monumental de la plaça del Doctor Robert, de Sabadell; Maternitat (1948), ubicada a la plaça Clarà d'Olot, i Retrat femení (1913), peça de guix que conserva els punts fets per l'escultor que li van permetre passar el guix a marbre.

## 7. A qui s'adreça?

L'exposició Al taller de Clarà. Els guixos d'un escultor irrepètible té un caràcter obert i està dirigida a tot el públic estatal, però especialment al català, a escoles i instituts, a casals i llars de gent gran i a tots els col·lectius i entitats culturals i educatives que vulguin conèixer un dels grans i únics escultors de casa nostra.

## 8. Activitats paral·leles

Concert Homenatge a Josep Clarà

Dissabte 2 d'abril de 2016, a les 18 h. Cicle Dissabtes de Clàssica

Eduard Toldrà/Enric Granados. Duo Jordi Membrado/Gisela Parodi (piano, soprano)

Palau Gomis

Preu: 19 € (inclou l'entrada al Museu + concert + berenar)

### Sessions d'escultura amb models originals de Josep Clarà

En col·laboració amb L'ICRE (Institut Català de Recerca en Escultura)

Dirigides pel professor escultor Jorge Egea i l'escultora Mer Jiménez.

Adreçades a: estudiants i persones interessades en l'escultura figurativa.

Preu: 1 sessió, 20 €; bonus 3 sessions, 50 €, i socis de l'ICRE, 10 €. (material inclòs)

Dates: divendres i dissabtes

Divendres, 8 d'abril, de 10.30 a 14 h

Apunts en fang sobre models originals de Josep Clarà

A càrrec de l'escultor Jorge Egea

Dissabte, 9 d'abril, de 10.30 a 14 h

Apunts en fang sobre models originals de Josep Clarà

A càrrec de l'escultora Mer Jiménez

Divendres, 15 d'abril, de 10.30 a 14 h

Apunts en fang sobre models originals de Josep Clarà

A càrrec de l'escultor Jorge Egea

Dissabte, 16 d'abril, de 10.30 a 14 h

Apunts en fang sobre models originals de Josep Clarà

A càrrec de l'escultora Mer Jiménez

Divendres, 29 d'abril, de 10.30 a 14 h

Apunts en fang sobre models originals de Josep Clarà

A càrrec de l'escultor Jorge

Dissabte, 30 de abril, de 10.30 a 14 h

Apunts en fang sobre models originals de Josep Clarà

A càrrec de l'escultora Mer Jiménez

Exposició  
Al taller de Josep Clarà

**Visites guiades a l'exposició (1 hora)**

Dijous i dimecres. Del 24 de març al 2 de juny  
A càrrec de la comissària Cristina Rodríguez i cocomissària Irene Gras  
Dijous, 24 de març, a les 12 h (Cristina Rodríguez)  
Dimecres, 6 d'abril, a les 16 h (Irene Gras)  
Dimecres, 4 de maig, a les 16 h (Irene Gras)  
Dijous, 2 de juny, a les 12 h (Cristina Rodríguez)  
Preu: 11 €

Dissabtes i diumenges. Del 13 de març al 19 de juny. De 12 a 13 h  
A càrrec de monitors i monitores de Cal•ligrama  
Preu: 11 €

**Altres activitats**

La "Nit dels Museus"

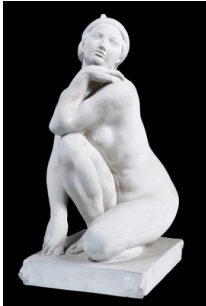
Dissabte, 21 de maig, de les 18 h fins a la mitja nit  
Entrada gratuïta al Museu: inclou la visita a la mostra de Josep Clarà i a l'exposició permanent.  
A partir de les 19 h. Sala Noble. Concert de blues. Amb el grup Casi el major trio de tu vida

Sessions de dansa entorn de la figura de Isadora Duncan (amiga de Josep Clarà)  
Activitat "Dansa en família"  
Diumenges, 10 abril, 8 maig i 5 juny, 2016. De 12 a 13.30 h  
A càrrec de Danzaludicat  
Adreçat a pares i mares i nens i nenes (a partir de 4 anys)  
Preu: 5 €

Activitat de dansa lúdica. "Art en moviment".  
Diumenges. 20 març i 17 d'abril 2016, 15 maig, 12 juny. De 12 a 13.30 h.  
A càrrec de Danzaludica  
Adreçat a nens i nenes de 5 a 12 anys  
Preu: 5 €

Activitat familiar "Tot descobrint l'escultor Josep Clarà"  
Diumenges. 20 de març, 24 d'abril, 22 de maig i 19 de juny de 2016. De 12 a 13.30 h.  
A càrrec de monitors i monitores de Cal•ligrama  
Adreçat a nens i nenes de 5 a 12 anys  
Preu: 6 €

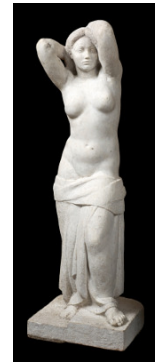
## 9. Peus de foto



Model en guix de La Deessa de Josep Clarà, 1928 (Museu de la Garrotxa d'Olot. Foto: Dani Rovira)



La Deessa de Josep Clarà en marbre, a la plaça de Catalunya de Barcelona (Foto: Yearofthedragon)



Model en guix de Joventut de Josep Clarà, de 1928 (Museu de la Garrotxa d'Olot. Foto: Dani Rovira)



Joventut de Josep Clarà en pedra, a la plaça de Catalunya de Barcelona (Foto: Ferran M. Noguera)



Model en guix del Monument al treball de 1915 (Museu de la Garrotxa d'Olot. Foto: Dani Rovira)



Monument al treball de Josep Clarà a Sabadell (en bronze), també conegut com a Monument a Sallarès i Pla (Foto: Enfo)



Model en guix de l'obra Maternitat, de 1954-1958, (Museu de la Garrotxa d'Olot. Foto: Dani Rovira)



Maternitat de Josep Clarà en bronze, de 1958, a la Plaça Clarà d'Olot



Retrat femení de Josep Clarà, guix amb punts de 1913



## 10. Informació pràctica

Inauguració: dijous, 10 de Març de 2016, a les 19.30 h.

Dates:

MEAM

Del 10 de març al 19 de Juny de 2016.

Mueu de la Garrotxa d'Olot

Del setembre de 2017 al gener de 2018.

MEAM (Museu Europeu d'Art Modern)

[Barra de Ferro, 5. Barcelona]

De dimarts a diumenge de 10 h a 20 h

Entrada general: 9 € / entrada reduïda: 7 €.

Premsa

Ana Sánchez i Núria Olivé

COMEDIA. Comunicació & mèdia sl

Bertran 18, àtic. 08023 Barcelona

T. [00 34] 933 10 60 44 • M. 638 01 45 45 | 680 168 217

asanchez@comedianet.com | nolive@comedianet.com

[Sala de premsa](#)

[Vídeo de Josep Clarà al taller](#)

Barcelona Barra de Ferro 5 **MEAM**  
■ Museu Europeu d'Art Modern ■

MUSEU DE  
**LA GARROTXA**  
D'OLOT



**Institut de Cultura  
de la Ciutat d'Olot**